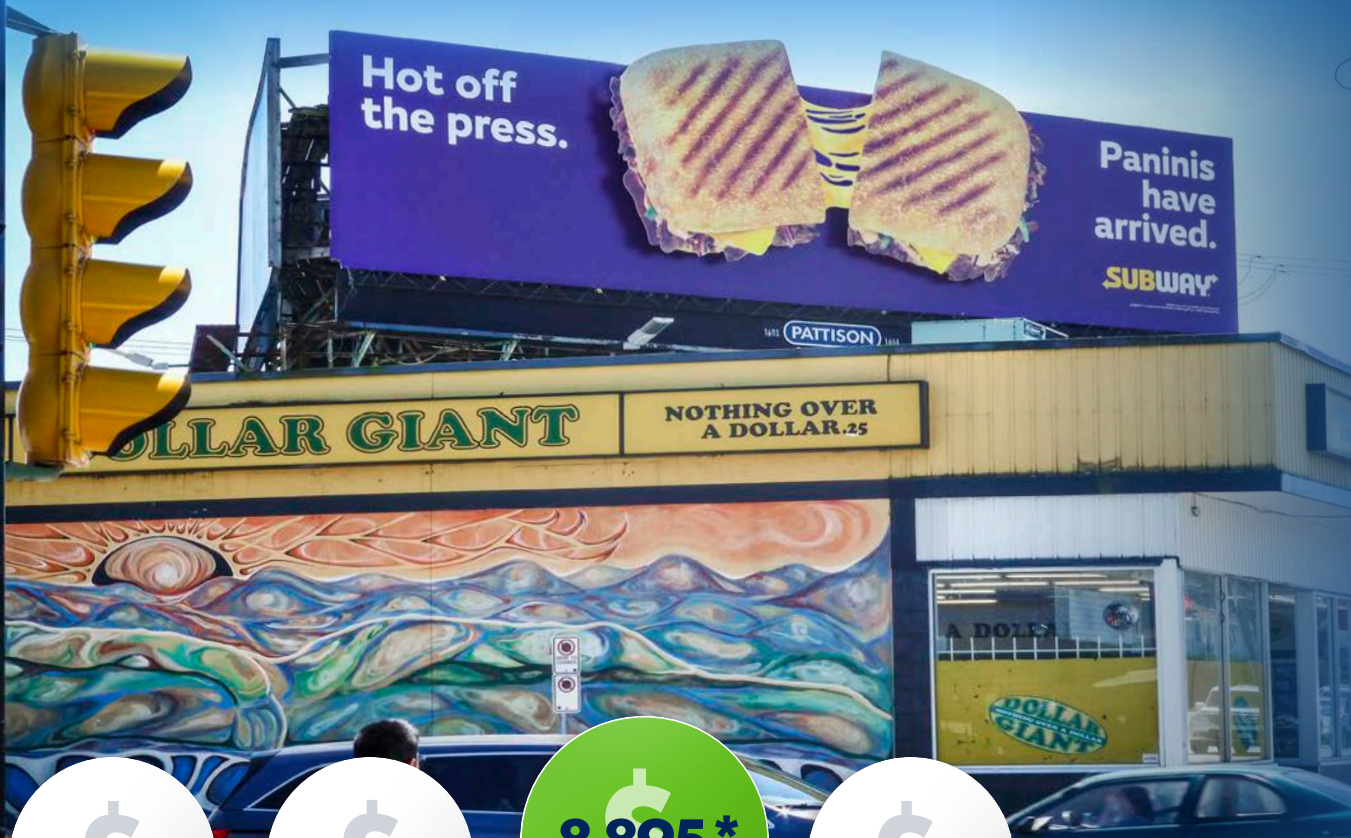


PLACE À L'INNOVATION

CLASSIQUES
SUPERPANNEAU - VA001603

SUBWAY

Un savoureux déploiement à Burnaby!



Superpanneau Série 10 (10 pi x 44 pi)
à Burnaby, Colombie-Britannique

Subway lance son tout nouveau sandwich avec un **Superpanneau avec extension** très accrocheur. Situé à l'est du centre-ville de Vancouver, ce panneau a pu être vu à la fois par les piétons et les automobilistes se dirigeant vers les villes de Burnaby, Port Moody et Coquitlam ainsi que vers Simon Fraser University.

Pour ce **Superpanneau classique de 10 pi x 44 pi**, PATTISON a construit une extension en 2D de 20 pieds de long à partir de contreplaqué emballé de vinyle pour illustrer un panini au fromage dégoulinant. L'extension a été scindée au centre afin de montrer le fromage fraîchement fondu, signature de Subway. Le sandwich a été superposé à 6 pouces du panneau créant ainsi une ombre et une illusion 3D convaincante.

Ce **Superpanneau avec extension** plus grand que nature a encouragé de manière créative les curieux à essayer le tout nouveau sandwich de Subway.

2 500

5 700

8 895*

10 250

* Installation/enlèvement inclus. Tarifs dépendent du nombre total de panneaux, de l'emplacement, des approbations et des échéanciers. Contactez votre coordonnateur à la production pour en savoir plus!



M0020764 MAR20

pattisonaffichage.com



Contactez les **services de production de PATTISON** et mettez la puissance de l'affichage au service de votre entreprise!